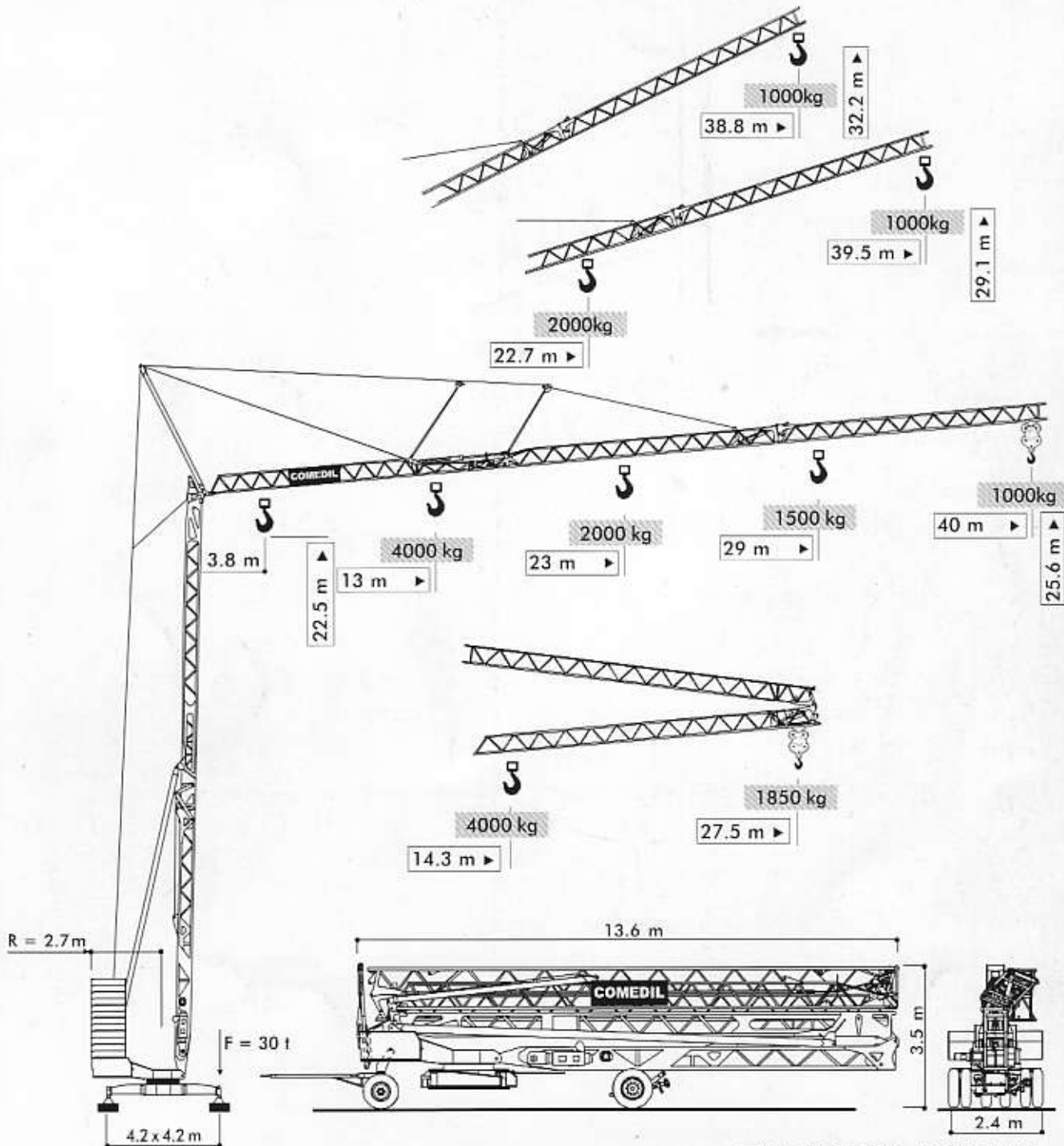


Gru a montaggio rapido
Self-erecting Crane • Grue à montage rapide
Schnellmontagekran • Grúa de montaje rapido

BREVETTATA • PATENTED • PATENTIERT • BREVETÉE • PATENTADA



THE ULTIMATE CRANE™

Dati illustrativi non impegnativi
 Con riserva di modifica senza preavviso

Specifications and data not binding
 Subject to modification without notice

Données techniques seulement indicatives
 Modifications réservées sans préavis

Angaben und Beschreibung unverbindlich
 Änderungen vorbehalten ohne weitere Mitteilung

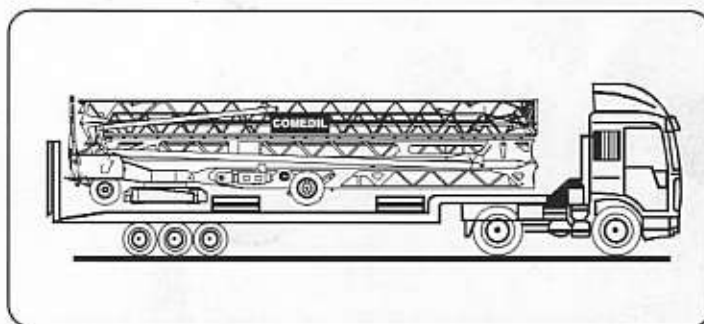
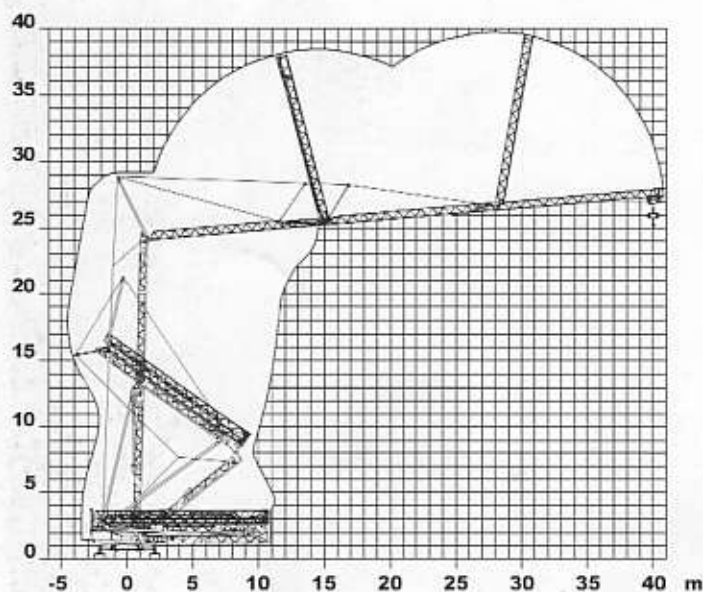
Dibujos y datos sin compromiso
 Modificaciones reservadas sin preaviso

UTLDOC.REV.001 05_2005

CBR 40H-4

- movimenti controllati da inverter
- motions controlled by frequency converter
- Frequenzumrichter gesteuerte Bewegungen
- mouvements contrôlés par variateur
- movimientos controlados por variadores
- montaggio oleodinamico integrale
- full hydraulic erection
- vollhydraulische Montage
- montage hydraulique intégral
- montaje hidraulico integral
- trasportabile con zavorra di montaggio
- trailerable with erection ballast
- verfahrbar mit Montage-Ballast
- transportable avec lest de montage
- transportable con lastre de montaje

CBR 40H-4		⚙️			⚙️			
		m/min	kg	kW	m/min	kg	kW	
Sollevamento		0 ~ 6	2000	8.8	0 ~ 3	4000	8.8	
Hoisting		6 ~ 23	2000		3 ~ 11.5	4000		
Heben		23 ~ 46	1000		11.5 ~ 23	2000		
Levage								
Elevación								
Distribuzione - Trolleying Katzfahren - Distribution Distribución			0 ~ 16 ~ 46	3	0 ~ 16 ~ 46	3		
Rotazione - Slewing Schwenken - Orientation Orientación			0 ~ 0.2 ~ 0.8 tr/min-U/min-rpm				6 daNm	
Montaggio - Erection - Montage - Montage - Montaje							2.2 kW	
Potenza elettrica necessaria • Power requirements • Puissance électrique nécessaire Anschlußwert • Potencia eléctrica necesaria							20 kVA	
Rete elettrica • Main supply • Réseau • Netzstrom • Alimentación							400 V - 50 Hz	
Zavorra • Ballast • Lest • Ballast • Lastre		26150 kg	Peso gru • Crane weight • Poids grue • Krangewicht • Peso grua			15400 kg		



CE 98/37CE - 2000/14/CE - 89/336 CEE
DIN 15018 H1-B3
DIN 15019/15020/4114

Gru Comedil s.r.l.

A Terex Company

Via S. Egidio 42/A, 33074 Fontanafredda (PN) - Italy
Tel. (+39) 0434 567 311 - Telefax (+39) 0434 998631

Internet e-mail: info@comedil.com
Internet home page: www.comedil.com

Divisione Automontanti

Via Alessandrina, 25 - 20095 Cusano Milanino (MI) - Italy
Tel. (+39) 02 613 16011 - Telefax (+39) 02 613 16034

Internet e-mail: info.CBR@comedil.com