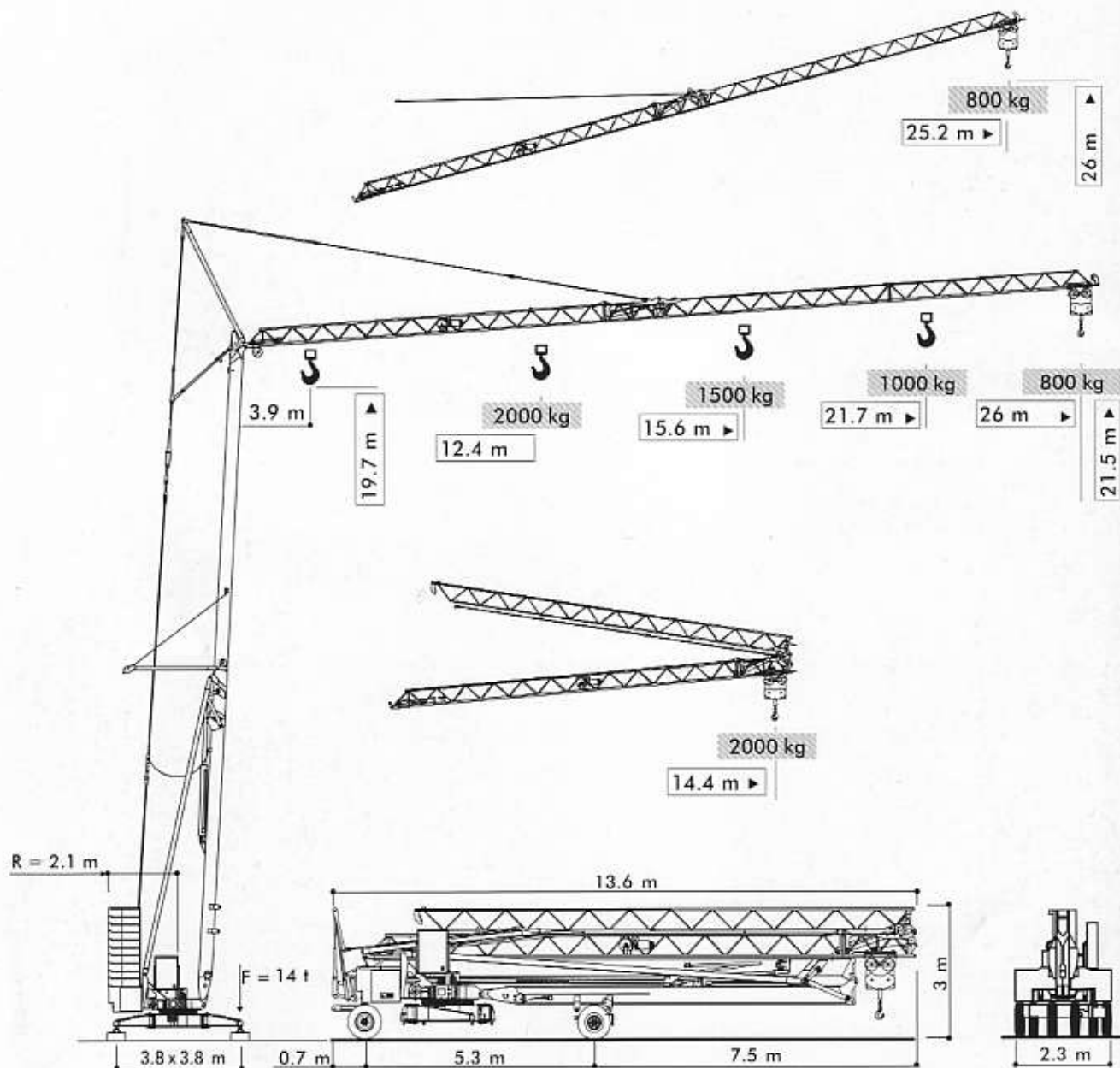


**Gru a montaggio rapido**  
**Self-erecting Crane • Grue à montage rapide**  
**Schnellmontagekran • Grúa de montaje rapido**



**CBR 26H-2**

**THE ULTIMATE CRANE™**

Dati illustrativi non impegnativi  
 Con riserva di modifiche senza preavviso

Angaben und Beschreibung unverbindlich  
 Änderungen vorbehalten ohne weitere Mitteilung

Specifications and data not binding  
 Subject to modification without notice

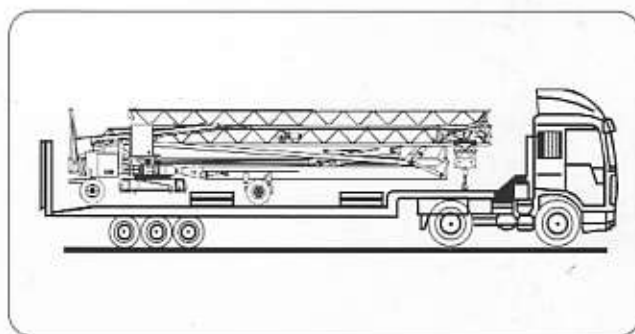
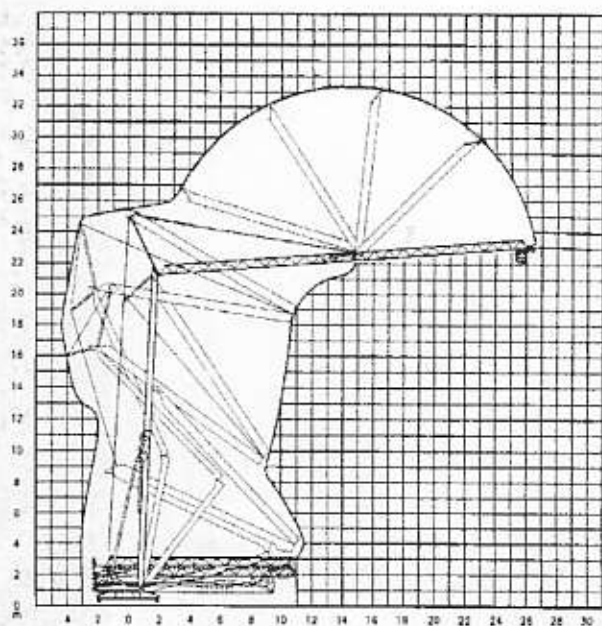
Dibujos y datos sin compromiso  
 Modificaciones reservadas sin preaviso

Données techniques seulement indicatives  
 Modifications réservées sans préavis

UTE.DOC.REV.004 05\_2005

- montaggio oleodinamico integrale
- full hydraulic erection
- vollhydraulische Montage
- montage hydraulique intégral
- montaje hidraulico integral
- zincatura a caldo torre e braccio
- galvanized tower and jib
- Ausleger und Turm feuerverzinkt
- flèche et mât galvanisés
- torre y pluma cincadas en caliente
- trasportabile con zavorra di montaggio
- trailerable with erection ballast
- verfahrbar mit Montage-Ballast
- transportable avec lest de montage
- transportable con lastre de montaje

<b>CBR 26H-2</b>		m/min	kg	kW
Sollavamento Hoisting Heben Levage Elevación		6	2000	1.8
		18	2000	5.5
		36	1000	5.8
Distribuzione Katzfahren Distribution Distribution		0 → 12 → 32		2.2
Rotazione Slewing Schwenken Orientation Orientación (Inverter)		0 → 0.2 → 0.9 tr/min - U/min - rpm		3 da Nm
Montaggio Erection Montage Montage Montaje				2.2
Potenza elettrica necessaria Power Requirements Anschlusswert Puissance électrique nécessaire Potencia eléctrica necesaria				15 kVA
Rete elettrica Mains Supply Netzstrom Réseau Alimentación				400 V - 50 Hz
Zavorra Ballast Ballast Lest Lastre				13350 kg
Peso gru Crane weight Konstruktio nsgewicht Poids de la grue Peso della grua				8200 kg



98/37CE - 2000/14/CE - 89/336 CEE  
 DIN 15018 H1-B3  
 DIN 15019/15020/4114

**Gru Comedil s.r.l.**

A Terex Company

Via S. Egidio 42/A, 33074 Fontanafredda (PN) - Italy  
 Tel. (+39) 0434 567 311 - Telefax (+39) 0434 998631

Internet e-mail: info@comedil.com  
 Internet home page: www.comedil.com

**Divisione Automontanti**

Via Alessandrina, 25 - 20095 Cusano Milanino (MI) - Italy  
 Tel. (+39) 02 613 16011 - Telefax (+39) 02 613 16034

Internet e-mail: info.CBR@comedil.com